



**GESTLEASE**  
ING

[www.gestlease.com](http://www.gestlease.com)



**ACHAT - VENTE - LOCATION**

17 Route d'Eschau - 67400 ILLKIRCH

**03 90 29 84 78**

commercial@gestlease.com

Lundi 20 mai 2024 08h58

# CARUELLE OLYMPIA 250S

5 900,00 € HT

Agricole - Pulvérisateur

<https://www.gestlease.com/fr/engines/240164-caruelle-olympia-250s>



<b>Nouveauté ? :</b>	Oui
<b>Référence :</b>	240164
<b>Marque :</b>	CARUELLE
<b>Modèle :</b>	OLYMPIA 250S
<b>Année :</b>	2007
<b>Type :</b>	PULVERISATEUR TRAINÉ
<b>Longueur rampe :</b>	24 M
<b>Capacité de la cuve :</b>	2500 L
<b>Accidentée ? :</b>	Oui
<b>Détail du sinistre :</b>	

\*\*\*\* ! Materiel accidenté/Damaged équipement/Verunglücktes Material ! \*\*\*\*

Reference : 240164

Type : Pulvérisateur

Marque / Modèle : CARUELLE OLYMPIA 250S

Année : 2007

Commentaire : Avec boîtier de commande

\*\*\*\*! Matériel accidenté !\*\*\*\*

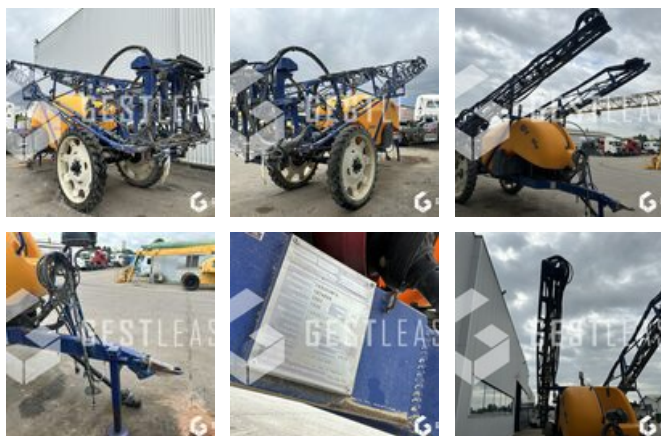
- Circonstances sinistre : Renversement

- Procédure : VEI avec suivi expertise

Matériel accidenté vendu en l'état, vente à professionnel ou pour l'exportation.

\* !Attention, les véhicules ne peuvent faire l'objet d'aucune garantie, reprise, échange, remboursement ou réclamation à l'issue de la vente!\*

\* !Please note: vehicles cannot be covered by any guarantee, trade-in, exchange, refund or claim at the end of the sale.!\*





Prix de vente hors taxes.

Livraison possible en supplément du prix de vente.

Plus d'informations et photos sur notre site internet !

Prenez rendez-vous pour que nous puissions vous recevoir dans les meilleures conditions !

Notre société, spécialisée dans l'achat et la vente, dispose d'un parc matériel de plus de 100 000 m<sup>2</sup> au Sud de Strasbourg. Nous possédons plus de 350 matériels comprenant engins de chantier / manutention / matériel agricole / poids lourds / V.P. / V.U un stock renouvelé tous les mois. Nous aurons ainsi le plaisir de vous accueillir dans nos locaux au 17 Route d'Eschau, 67400 ILLKIRCH-GRAFFENSTADEN

\*Descriptif sous réserve d'erreur

\*Sous réserve d'accord de financement par notre comité de crédit