



GESTLEASE  
ING

www.gestlease.com



ACHAT - VENTE - LOCATION

17 Route d'Eschau - 67400 ILLKIRCH

03 90 29 84 78

commercial@gestlease.com

Vendredi 10 mai 2024 05h37

# KOMPTECH CRAMBO 3400

## VENDUE

Travaux Publics - Divers

<https://www.gestlease.com/fr/engines/220286-komptech-crambo-3400-776a4836-8015-491a-b4b1-31c9471d0dd4>



<b>Référence :</b>	220286
<b>Marque :</b>	KOMPTECH
<b>Modèle :</b>	CRAMBO 3400
<b>Année :</b>	2009
<b>Heures :</b>	9500
<b>Poids :</b>	21 T
<b>Informations :</b>	

Broyeur universel pour déchets verts et bois KOMPTECH CRAMBO 3400 de 2009 avec 9500 heures au compteur

Châssis AMPLIROLL

Moteur CATERPILLAR 9.3 Tier 4 Final/ niveau IV

Aimant pour séparation des métaux (n'est pas présent sur la photo)

Puissance (kW/Ch.) : 242 / 330

Rotor t/mn : max 32

Longueur du rotor (mm) : 2820

Diamètre du rotor (mm) : 610

Rendement (dépend du matériau) Débit : jusqu'à 45 t/h

Frais récent :

Rampe d'injection

Vidange moteur et remplacement filtres

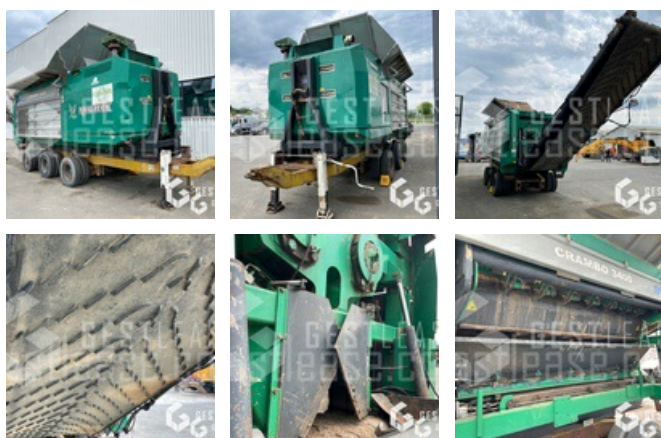
Changement roulement rotor et recharger pointe et réducteur neuf

Machine propre, prête à travailler

Vendu avec châssis de transport uniquement pour déplacement sur site privé.

Prix de vente hors taxes.

Livraison possible en supplément du prix de vente.





Plus d'informations et photos sur notre site internet !

Prenez rendez-vous pour que nous puissions vous recevoir dans les meilleures conditions !

Notre société, spécialisée dans l'achat et la vente, vous propose également la reprise de tous type de matériels professionnels basée sur une expertise rapide suivie d'un règlement immédiat. Nous aurons ainsi le plaisir de vous accueillir dans nos nouveaux locaux au 17 Route d'Eschau, 67400 ILLKIRCH-GRAFFENSTADEN

Disposant d'un parc matériel de plus de 100 000 m2 au Sud de Strasbourg et d'un atelier entièrement équipé, nous possédons plus de 350 références comprenant engins de chantier / manutention / matériel agricole / poids lourds / V.P. / V.U un stock renouvelé tous les mois.

\*Descriptif sous réserve d'erreur

\*Sous réserve d'accord de financement par notre comité de crédit