



GESTLEASE
ING

www.gestlease.com



ACHAT - VENTE - LOCATION

17 Route d'Eschau - 67400 ILLKIRCH

03 90 29 84 78

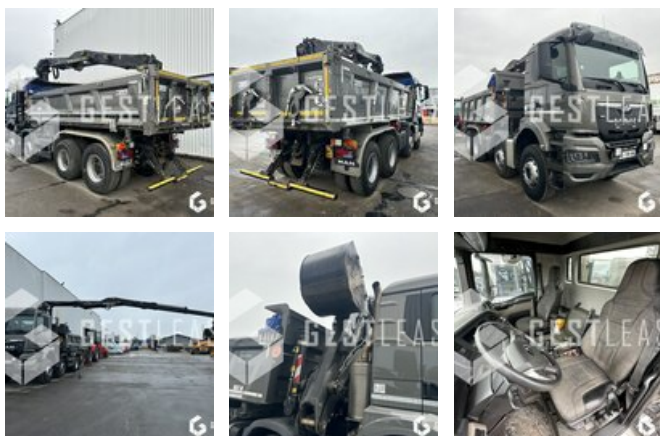
commercial@gestlease.com

May 08, 2024 17:48

MAN TGS 35.510 KESLA ZT17-3 CITY

Truck - Carrier

<https://www.gestlease.com/en/engines/240158-man-tgs-35-510-kesla-zt17-3-city>



Reference :	240158
Brand :	MAN TGS 35.510
Model :	KESLA ZT17-3 CITY
P.M.E.C date :	2022-01-10
Meter kilometers :	67341
Gearbox type :	AUTOMATIQUE
Power :	510 cv
Pollution standard :	euro 6
Bodywork :	Bi-BENNE + GRUE
Wheels formula :	8x4
P.V :	19,175 T
P.T.A.C :	32,000 T
P.T.R.A :	44.000 T

Informations :

Reference : 240158

Marque / Modèle : MAN TGS 35.510

Date de première mise en circulation : 10/01/2022

Kilométrages : 67 341

Type : Bi-benne grue

Formule des roues : 8x4

Puissance : 510cv

Boite : Automatique

P.V. 19.175 T

P.T.A.C. 32.000 T

P.T.R.A. 44.000 T

**** Porteur ****

Pneus neuf sur le premiere essieu

Crochet KORLAND

Camera de recul

Siege pneumatique



Climatisation

Ralentisseur

**** Grue ****

KESLA ZT17-3 CITY

Radio commande

Benne pneuuse

Fleche telescopique + 2eme fleche telescopique

Grue en Z repliage avec benne pneuuse en gabarit

Stabilisateur repliable

**** Bi-benne ****

KH KIPPER

Bachage electrique

Porte arriere universel

Deux trappe à enrobé

Prix de vente hors taxes.

Livraison possible en supplément du prix de vente.

Plus d'informations et photos sur notre site internet !

Prenez rendez-vous pour que nous puissions vous recevoir dans les meilleures conditions !

Notre société, spécialisée dans l'achat et la vente, vous propose également la reprise de tous type de matériels professionnels basée sur une expertise rapide suivie d'un règlement immédiat. Nous aurons ainsi le plaisir de vous accueillir dans nos nouveaux locaux au 17 Route d'Eschau, 67400 ILLKIRCH-GRAFFENSTADEN

Disposant d'un parc matériel de plus de 100 000 m2 au Sud de Strasbourg et d'un atelier entièrement équipé, nous possédons plus de 350 références comprenant engins de chantier / manutention / matériel agricole / poids lourds / V.P. / V.U un stock renouvelé tous les mois.

*Descriptif sous réserve d'erreur